

BUONO A SAPERSI

Un'occhiata all'impianto elettrico

Spesso ce ne dimentichiamo, lo evidenzia una recente ricerca, ma il controllo regolare di salvavita, prese e cavi consente di evitare rischi. Ecco come fare **DI VALERIA GHITTI**

Difficile pensare di vivere senza l'elettricità. La diamo così per scontata che dimentichiamo o sottovalutiamo la cura dell'impianto domestico: secondo la ricerca "Gli italiani e la sicurezza elettrica", svolta da Prosiel con l'Istituto Piepoli, sono più di 10 milioni le case mai sottoposte a interventi di manutenzione dell'impianto elettrico. Una cattiva manutenzione o un uso scorretto espongono persone e cose a rischi non da poco, come folgorazioni, cortocircuiti e incendi. Ecco alcuni semplici ma importanti consigli da seguire per la sicurezza.

► **Verifica mensilmente il salvavita.** Si chiama interruttore differenziale e stacca la corrente appena rileva una minima dispersione di energia. Obbligatorio per legge, di solito è posizionato nel quadro di alimentazione e ha un interruttore e

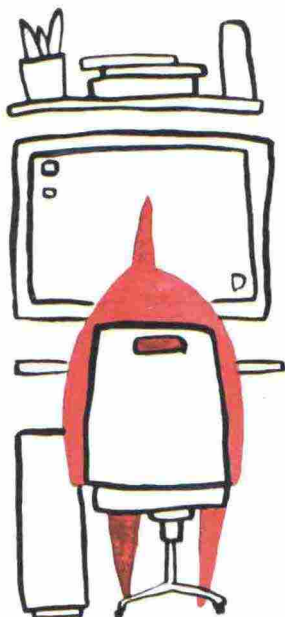
un piccolo pulsante. Quest'ultimo serve per verificarne la corretta efficienza e, per questo, va azionato almeno una volta al mese.

► **Evita il fai da te.** È bene fare attenzione allo stato di conservazione dei cavi, che non devono essere sfilacciati e/o usurati, e delle prese, che non devono essere rotte o annerite: nel caso, falli rapidamente sostituire. In generale per riparazioni, installazioni, manutenzioni, ampliamenti e messe a norma dell'impianto bisogna contattare tecnici di imprese abilitate che, al termine dei lavori, devono rilasciare la Dichiarazione di conformità sui lavori eseguiti.

► **Stacca la corrente.** Per cambiare una lampadina non basta spegnere la luce ma è opportuno staccare la corrente. Anche quando si pulisce un elettrodomestico, occorre staccare la spina dalla presa, afferrandola dal corpo e non dal cavo. Le prese inaccessibili (come quella del forno) devono poter essere isolate dal resto dell'impianto con un interruttore.

► **Attenta ai sovraccarichi.** Prese multiple e ciabatte permettono di collegare più apparecchi alla stessa presa, ma è bene preferire quelle dotate di protezione e non sovraccaricarle, cioè rispettare il limite di potenza (espresso in W) indicato sulle stesse.

► **Acquista e usa consapevolmente.** È bene scegliere apparecchi elettrici con marcatura CE e preferire elettrodomestici con il marchio di qualità (Imq). E ricordare, nell'uso, di non lasciare accesi gli apparecchi quando non serve, evitare di surriscaldare cavi e prese e non coprire con tappeti i cavi. ●



DALLA TUA PARTE



CONTROLLI GRATUITI PER LA TUA SICUREZZA

Per diffondere la cultura della sicurezza elettrica in casa, Prosiel, associazione senza scopo di lucro che si occupa di questo tema, ha avviato la campagna di informazione "La casa si cura". L'iniziativa prevede appuntamenti in diverse città italiane durante il quale esperti di Adiconsum (socio Prosiel) incontrano i cittadini: in tali occasioni, oltre a ricevere la Guida del consumatore e informazioni su corretto uso e gestione dell'impianto di casa, su come adeguare l'impianto agli apparecchi di ultima generazione e su come risparmiare energia, è possibile richiedere una visita gratuita a domicilio, per il controllo del proprio impianto. Informazioni sul tour, approfondimenti vari e la possibilità di richiedere la visita gratuita del tecnico sono disponibili anche attraverso il portale dedicato: www.lacasasicura.org.

Shutterstock (1)

